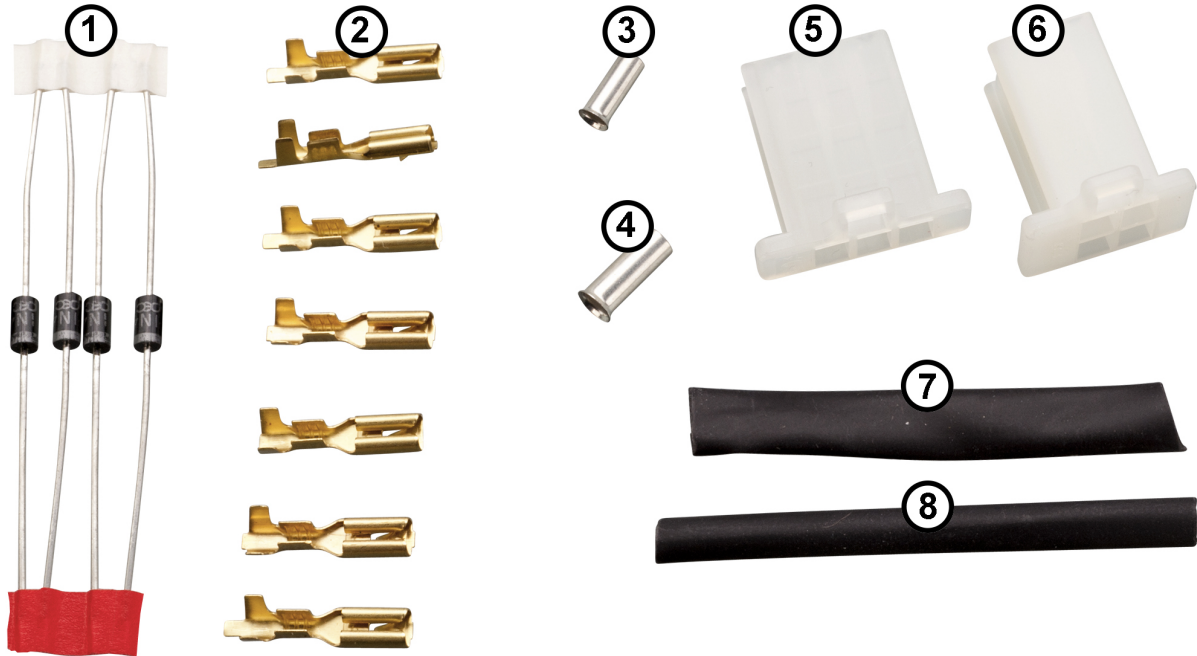


Wir danken Ihnen für den Kauf dieses Produktes aus unserem Hause.
Alle Angaben nach bestem Wissen und Gewissen, jedoch ohne Gewähr.
Allzeit gute Fahrt wünscht Ihnen Ihr KEDO -Team

Artikel-Nr.: 41824

XT500 – Elektrik-Anschluss-Set für die KEDO 60mm Tachos mit Kontrollleuchten

Set:



Montage / Assembly:

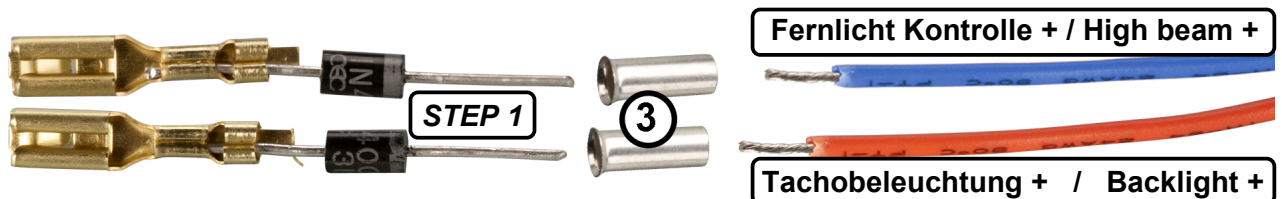
STEP 1



DE Die Drähte der vier Dioden (1) etwas kürzen und die Seite ohne Ring – wie gezeigt – in jeweils eine Lötbuchse (2) stecken und Crimpen (kann zusätzlich auch verlötet werden).

EN Shorten the wires of the four diodes (1) and insert the side without ring - as shown - into a solder socket (2) and crimp (can also be soldered).

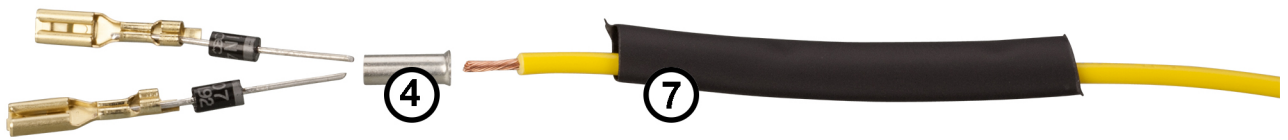
STEP 2



DE Je eine der vorbereiteten Dioden [STEP 1] wird mit einer der kleinen Adernhülsen (3) mit dem jeweiligen Kabel verbunden. Hierbei wird die Adernhülse fest vercrimpt (kann zusätzlich auch verlötet werden).

EN Connect one of the prepared diodes [STEP 1] with one of the small wire sleeves (3) to the respective cable. The wire sleeve is crimped tightly (can also be soldered).

DE



Die beiden anderen vorbereiteten Dioden [STEP 1] werden mit der größeren Adernhülse (4) mit dem + Kabel der Blinkerkontrollleuchte verbunden. Hierbei wird die Adernhülse fest vercrimpt (kann zusätzlich auch verlötet werden).

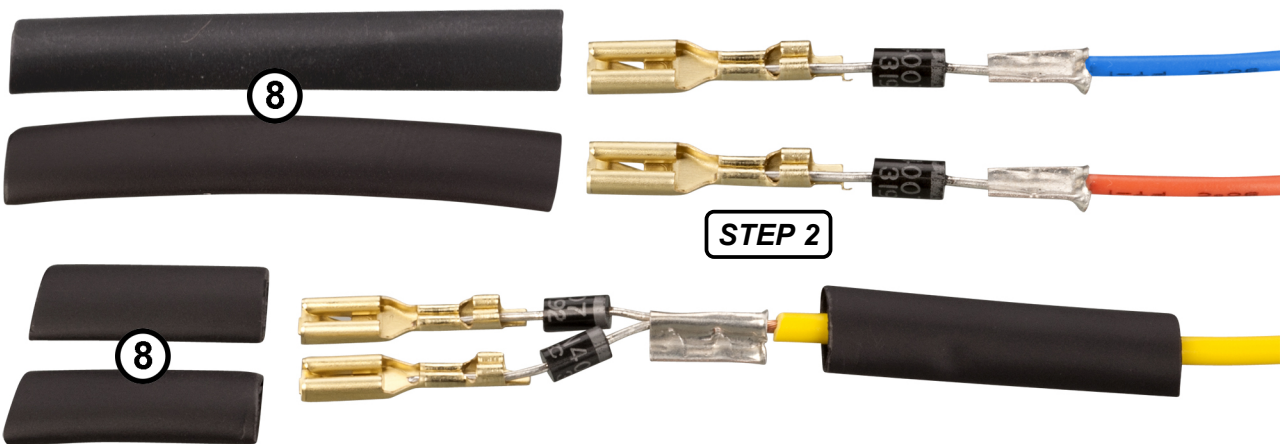
Vorher wird ein Stück des größeren Schrumpfschlauches (7) über das Kabel gesteckt.

EN

The other two prepared diodes [STEP 1] are connected to the + cable of the indicator control light with the larger wire sleeve (4). The wire sleeve is crimped tightly (can also be soldered).

Before doing this, put a piece of the larger heat shrink tubing (7) over the cable.

STEP 3



DE

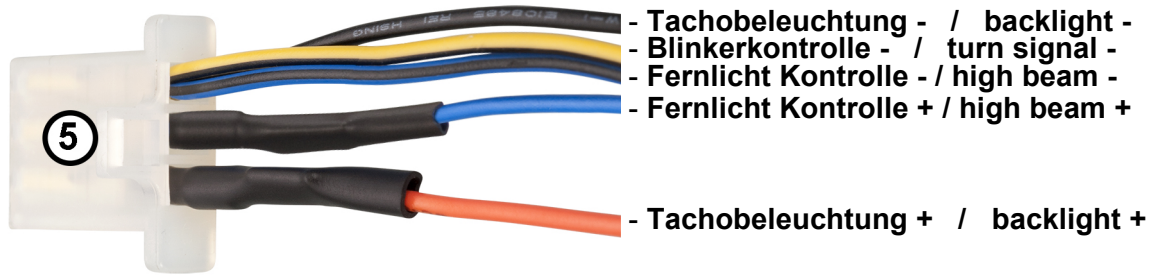
Die vorbereiteten Stecker [STEP 2] mit den entsprechenden Schrumpfschlauch-Stücken (8) versehen und einschrumpfen.

EN

Fit the prepared connectors [STEP 2] with the appropriate pieces of heat shrink tubing (8) and shrink them in place.

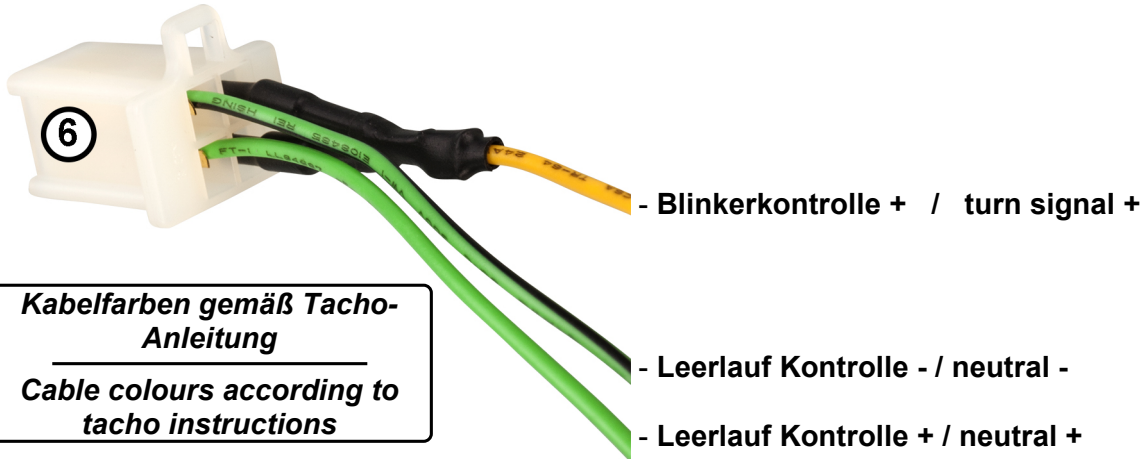


STEP 4



- Tachobeleuchtung - / backlight -
 - Blinkerkontrolle - / turn signal -
 - Fernlicht Kontrolle - / high beam -
 - Fernlicht Kontrolle + / high beam +

- Tachobeleuchtung + / backlight +



- Blinkerkontrolle + / turn signal +

- Leerlauf Kontrolle - / neutral -

- Leerlauf Kontrolle + / neutral +

**Kabelfarben gemäß Tacho-
Anleitung**

**Cable colours according to
tacho instructions**

- DE** Die benannten Kabel mit Lötbuchsen (2) versehen, vercrimpen und ggf. verlöten. Die Massekabel (-) der Tachobeleuchtung, der Blinkerkontrollleuchte und der Fernlichtkontrollleuchte werden **zusammen in einer** Lötbuchse vercrimpt. Die vorbereiteten Kabel – wie gezeigt – in die mitgelieferten Stecker (5) und (6) stecken.

- EN** Provide the named cables with solder sockets (2), crimp and solder if necessary. The ground cables (-) of the backlight, the turn signal and the high beam control light are crimped **together in one** solder socket. Plug the prepared cables - as shown - into the supplied plug housings (5) and (6).

**Tacho nicht im Lieferumfang enthalten!
Speedometer not included in the scope of delivery!**

