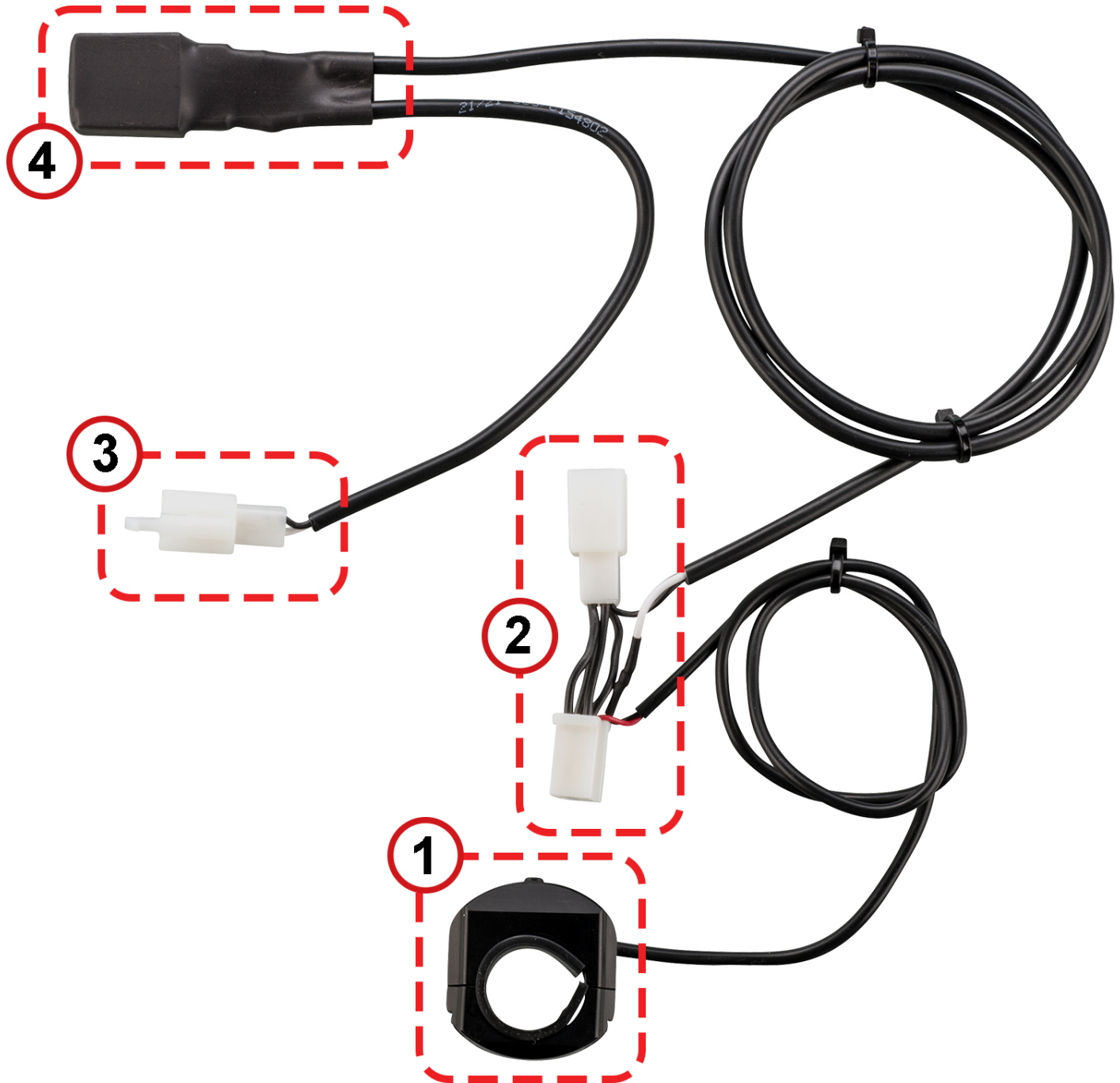


Wir danken Ihnen für den Kauf dieses Produktes aus unserem Hause.  
Alle Angaben nach bestem Wissen und Gewissen, jedoch ohne Gewähr.  
Allzeit gute Fahrt wünscht Ihnen Ihr KEDO -Team

Artikel-Nr.: 41853

Upgrade-Kit I für den »XSTART« E-Starter, Start-Taster



- 1: Start-Taster / Start button
- 2: Kabelbaum-Brücke / Wiring loom bridge
- 3: Anschluss »XSTART« / Connection »XSTART«
- 4: Relais / Relay

Alle Angaben nach bestem Wissen und Gewissen, jedoch ohne Gewähr. - All information to the best of our knowledge and belief, but without guarantee.

## STEP 1



- DE** Den Taster **(1)** auf dem Lenker montieren und das Kabel am Lenker entlang verlegen.  
*Für 22mm-Lenker wird der mitgelieferte Gummistreifen benötigt.*
- EN** Mount the button **(1)** on the handlebar and run the cable along the handlebar.  
*For 22mm handlebars, the supplied rubber strip is required.*

## STEP 2

- DE** Der Anschluss der Brücke **(2)** erfolgt im Scheinwerfergehäuse zwischen der Steckverbindung zum Drehzahlmesser-Kabelbaum.
- EN** The bridge **(2)** is connected in the headlamp housing between the plug connection to the tachometer wiring loom.

## STEP 3

- DE** Das Kabel entlang des Rahmenrohres verlegen und den Anschluss **(3)** mit dem entsprechenden Stecker des »XSTART« E-Starters verbinden.
- EN** Run the cable along the frame tube and connect the connector **(3)** to the corresponding plug of the »XSTART«.

## STEP 4

- DE** Das Relais **(4)** an einem geeigneten Ort, z.B. unter der Sitzbank platzieren.
- EN** Place the relay **(4)** in a suitable place, e.g. under the seat.